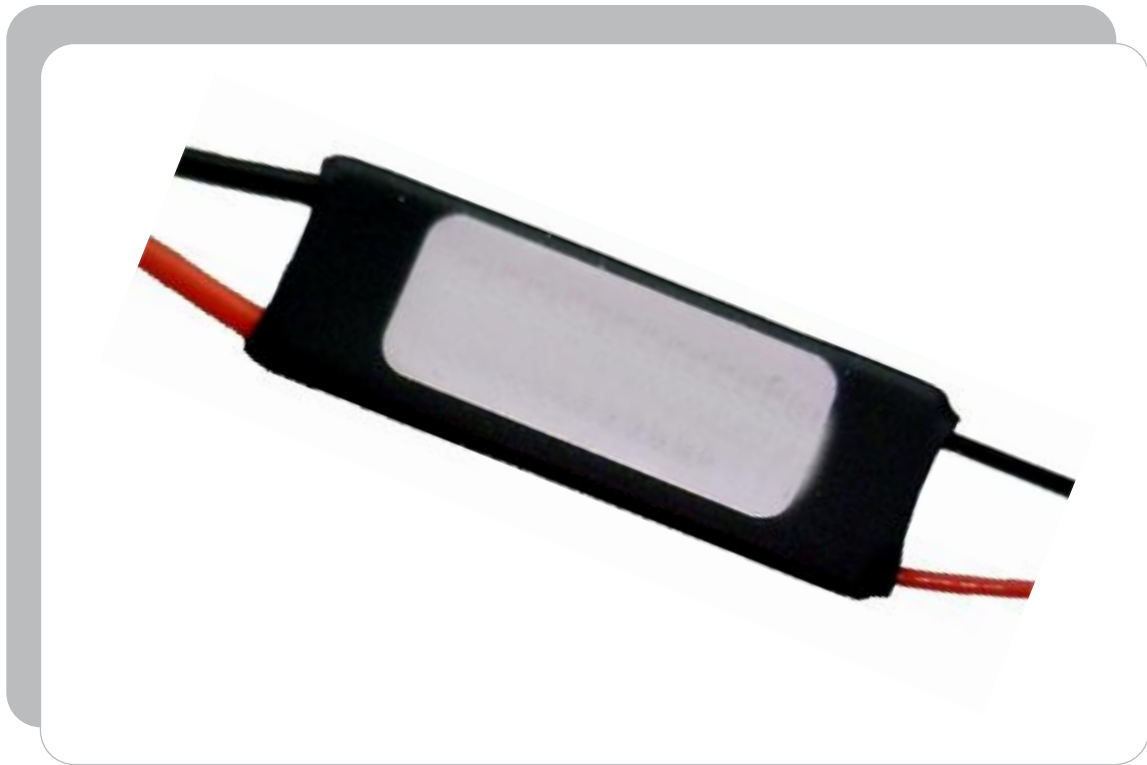

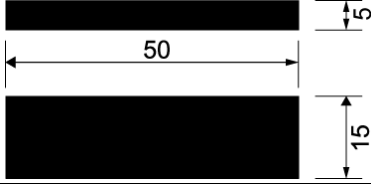


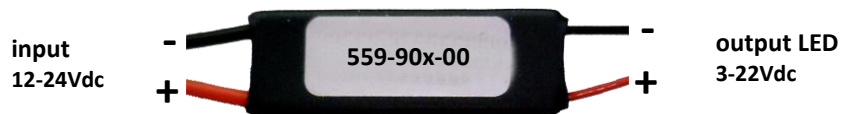
Zubehör

 Konstantstromquelle 350mA bis 1000mA



Drees Lichttechnik GmbH Sundern/ GERMANY	Konstantstromquelle 350mA bis 1000mA 559-90x-00	Kategorie: Zubehör
		2015-05-28
		R004
		
<p>Diese neue Konstantstromquelle wurde als universeller LED-Treiber für High-Power LED entwickelt. Die Konstantstromquellen sind als einfache Vorschaltgeräte für den Betrieb an Gleichspannungsnetzteilen konzipiert und haben einen weiten Eingangsspannungsbereich. The new constant current source was developed as a universal LED-driver for high-power LED. The constant current sources are designed as a simple gear for operation on DC power supplies and have a wide input voltage range.</p>		
Technische Daten / specifications:		
Eingangsspannung input voltage	12-24Vdc	
Ausgangsspannung output voltage	max. 10Vdc @ 12Vdc, max. 22Vdc @ 24Vdc	
Ausgangsstrom output current	350mA 500mA 700mA 1000mA	Artikel-Nr. / item no: 559-905-00 Artikel-Nr. / item no: 559-906-00 Artikel-Nr. / item no: 559-907-00 Artikel-Nr. / item no: 559-908-00
Schutzfunktionen protection circuits	<p><u>LED Open-Circuit Protection</u></p> <ul style="list-style-type: none"> - Bei Unterbrechung im Lastkreis schaltet das Gerät ab Interruption in load circuit, device switches off <p><u>LED Short-Circuit Protection</u></p> <ul style="list-style-type: none"> - Bei Kurzschluss im Lastkreis wird der Strom auf seinen eingestellten Wert begrenzt Current limits to set value while short circuit in load circuit <p><u>Thermal Protection</u></p> <ul style="list-style-type: none"> - Wird die zulässige Temperatur der Schaltung überschritten, schaltet das Gerät ab If max. temperature in circuit is exceeded, device switches off 	
Leitungslänge cable length	prim. 250mm / sec. 110mm	

Verdrahtungsplan / wiring diagram



Hinweise:

Die Schaltung ist gegen ESD zu schützen. Bei Verwendung in Leuchten ist darauf zu achten, dass die Versorgungsspannung der Konstantstromquelle nicht mit metallischen Teilen der Leuchte verbunden ist. Auf isolierten Aufbau ist zu achten. Polarität und Bemerkungen auf Etikett beachten.

Notes:

The circuit must be protected against ESD. If used in luminaires make sure that the supply voltage of the constant current source is not connected to metallic parts of the lamp. Pay attention to insulated structure. Attend to polarity and remarks on the label.